

Programa: Becats Estiu és Teu 2020

INDEX DE CONTINGUTS:

1. EXTRACTE CONDICIONS GENERALS	2
2. CONTACTES	6
Ajuda, dubtes SBAS i procés d'inscripció.....	6
Incidències i procediment	6
Informes	6
3. PROCEDIMENT	6
3.1. Sol·licitud de registre - usuari i contrasenya:	7
3.2. Inscripció i reserva.....	8
4. ELS ALBERGS	11
5. TIPOLOGIES D'ESTADA.....	12
Cinema.....	12
Circ.....	12
Combinat d'anglès i astronomia.....	12
Combinat d'anglès i multiesportives	13
Activitats fisicoesportives que es realitzen a cada alberg.....	14
Dansa i emocions.....	15
Enginy	15
Excursionisme.....	15
Idiomes (anglès, francès o alemany	16
Multiesportives.....	16
Activitats fisicoesportives que es realitzen a cada alberg.....	17
Música	18
6. AL·LÈRGIES I INTOLERÀNCIES.....	20
7. DIVERSITAT FUNCIONAL I NECESSITATS EDUCATIVES ESPECIALS	21
8. TIPOLOGIA D'ESTADES I IMPORTS	22
9. ELS TORNS.....	24

1. EXTRACTE CONDICIONS GENERALS

1.- El Departament de Treball, Afers Socials i Famílies de la Generalitat de Catalunya destina una línia de beques pel programa l'Estiu és Teu de l'Agència Catalana de la Joventut, per permetre que infants en risc d'exclusió social puguin disposar de la oportunitat de participar del programa Estiu és Teu.

El programa l'Estiu és Teu s'adreça als nois i les noies de 5 a 16 anys amb l'objectiu que es puguin divertir i aprendre d'una manera diferent durant les vacances d'estiu als albergs de la Xarxa Nacional d'Albergs Socials de Catalunya (XANASCAT).

El termini d'inscripció s'inicia el dia **15 de juny a partir de les 12 del migdia**. A partir d'aquest moment, les persones dels Serveis Bàsics d'Atenció Social (SBAS) responsables de les inscripcions dels infants o joves podran accedir al portal d'inscripcions per consultar les places disponibles i fer-ne la reserva directament. **Les famílies no poden fer inscripcions directament al programa de Beques.**

2.- Per participar del programa l'Estiu és Teu mitjançant beca, cal la valoració prèvia dels SBAS del Departament de Treball, Afers Socials i Famílies. El SBAS territorial de la família elabora un informe social per cadascun dels participants que ha d'acreditar:

- I. La situació de vulnerabilitat del participant
- II. La necessitat de participar del programa.
- III. El percentatge de beca que el Departament de Treball Afers Socials i Famílies atorga a l'infant/família així com el percentatge del pagament de l'import de l'estada que ha de fer front la família.

D'acord amb la Llei estatal de Procediment Administratiu 39/2015, l'informe social elaborat per cadascun dels participants cal fer-lo arribar per registre electrònic.

3.- En un termini màxim de 24 hores hàbils des de l'adjudicació de la plaça, la persona responsable de la inscripció tindrà disponible la documentació corresponent per tal que es formalitzi la inscripció mitjançant reserva (full de reserva, pagaments, fitxa d'autorització i altres documents d'interès). Aquesta estarà accessible a www.xanascat.cat/PortalPreinscripcions i s'enviarà per correu electrònic.

4.- Amb l'enviament de la inscripció, s'autoritza l'Agència Catalana de la Joventut a comprovar la veracitat de les dades declarades en relació amb la dependència i discapacitat davant els organismes administratius competents.

Les dades indicades que facin referència a la discapacitat i/o dependència es compartiran amb la Subdirecció general d'Atenció i de Promoció de l'Autonomia Personal de la Direcció general de l'Autonomia Personal i la Discapacitat amb l'objectiu de validar-les i d'oferir suport especial i/o adaptacions que facilitin als participants la seva participació activa i de forma inclusiva en les estades.

Per a cada infant amb grau de dependència i/o grau de discapacitat reconegut, es podrà incorporar un/a dirigent a la ràtio de monitors del torn en concret, com a màxim. En cas de ser necessari més suport, l'ACJ podrà considerar no recomanable o no possible l'estada per l'infant.

L'ACJ vetlla per la participació activa i inclusiva de l'infant/adolescent participant amb dependència i discapacitat a les estades. Atenent a criteris educatius, tècnics i de seguretat per al benestar de l'infant i de l'estada, si es considera que la participació no és possible o recomanable, es comunicarà al pare/mare/tutor.

Si tenint en compte que es destinen les adaptacions i suports disponibles, l'infant o jove no s'acaba d'adaptar o el grau de motivació i gaudi va disminuint amb el risc que es converteixi en una experiència negativa, es proposaria proposar una estada de menys durada o donar per acabada l'estada.

5.- Les places del Programa l'Estiu és Teu són limitades i s'acceptaran inscripcions per rigorós ordre d'inscripció fins a la finalització d'aquestes.

L'Agència Catalana de la Joventut adaptarà l'oferta de torns a les indicacions de les autoritats sanitàries d'acord amb la situació que estigui en curs en el moment de fer-se l'estada. Qualsevol punt en aquest aspecte relacionat amb els torns on s'inscriguin les persones participants es comunicarà a les famílies i als SBAS per correu electrònic.

6.- La detecció de reserves duplicades en un mateix torn i/o data suposarà l'anul·lació de totes elles. Es comunicarà a l'SBAS corresponent abans de procedir a la seva anul·lació.

7.- L'alliberació de places per anul·lacions o renúncies o ampliació de torns no suposarà en cap cas la reassignació de les places ja adjudicades.

8.- D'acord amb el Decret 267/2016, de 5 de juliol, de les activitats d'educació en el lleure en les quals participen menors de 18 anys, és obligatori enviar la fitxa de salut online degudament emplenada amb les dades de la persona participant.

El dia de l'entrada caldrà fer entrega de l'autorització de participació i declaracions responsable degudament signades pel pare/mare/tutor/a legal. Aquest document es rep amb la documentació de la reserva.

9.- La formalització de la inscripció adjudicada es realitza mitjançant el pagament de la reserva de l'estada i l'enviament de la documentació obligatòria (punt 8 i 16).

10.- No es tornarà cap import per anul·lació no justificada i acreditada. S'entén per motius justificats els següents:

- Prescripció facultativa: per decisió mèdica.
- Malaltia: per l'afecció d'una malaltia que no permeti la participació a l'estada.
- Accident: per l'afectació d'un dany o lesió que no permeti la participació a l'estada.

- Pèrdua del lloc de treball existent: per haver perdut la feina i trobar-se a l'atur el pare, mare o tutor.

Els imports retornats per anul·lació variaran segons la data d'avís, data d'entrada, motius exposats i obligacions contractuals ja establertes des de l'alberg en la data d'avís. Es reduirà un mínim de 10 € en concepte de despeses de gestió.

11.- La participació en aquest programa suposa l'acceptació de les condicions generals i el reglament intern de cada alberg, mitjançant el qual es regulen els horaris dels àpats, la neteja d'espais propis i el silenci nocturn, entre d'altres aspectes orientats a afavorir la convivència.

12.- Els/les participants de l'Estiu és Teu han de complir els següents requisits per a preservar la salut del grup:

- Absència de malaltia i de simptomatologia compatible amb la COVID-19 (febre, tos, dificultat respiratòria, malestar, diarrea...) o amb qualsevol altre quadre infecció.
- No convivents o contacte estret amb positiu confirmat o simptomatologia compatible en els 14 dies anteriors.
- Calendari vacunal actualitzat (exceptuant vacunacions posposades pel període de confinament).

En el cas d'infants no vacunats o infants amb el calendari pendent d'actualització, caldrà garantir un interval mínim de 15 dies entre la vacunació i l'inici de l'activitat.

- En infants o adolescents amb patologies prèvies de base caldrà que siguin valorats pels serveis mèdics de manera individual la idoneïtat de participar en determinats tipus d'activitats, donat que són població de major risc enfront a la COVID-19.

Serà necessari presentar un document acreditatiu d'un facultatiu 15 dies abans de l'inici de l'estada conforme la persona participant és apte per participar en activitats de lleure en situació COVID-19 i una enumeració de les adaptacions necessàries. Si no es poden garantir, la reserva pot ser rebutjada

El tutor/a legal de l'infant juntament amb la fulla d'inscripció haurà de signar una declaració responsable, a més del permís previst al Decret 267/2020, que l'infant / adolescent reuneix els requisits de salut abans esmentats i de coneixement del context de pandèmia actual i les circumstàncies i risc que comporta.

13.- El programa d'activitats pot veure's modificat per causes de força major per adaptar-se al marc normatiu aplicable derivat de la situació COVID-19 en el moment que es dugui a terme cadascun dels torns.

14.- Les famílies o responsables legals dels menors tenen la total responsabilitat econòmica i jurídica dels participants en el programa.

15.- En els casos extrems de mal comportament; de consum de substàncies estupefaents, d'alcohol, de manipulació dels sistemes de seguretat de l'alberg, o de qualsevol actitud que atempti contra la dignitat dels companys o la integritat de les persones o la instal·lació, els participants seran expulsats de l'estada.

16.- L'ACJ disposa d'un Protocol d'al·lèrgies i intoleràncies alimentàries. En cas d'al·lèrgia o intolerància alimentària del participant cal informar-ne mitjançant la fitxa d'autorització de l'activitat que es lliura un cop formalitzada la inscripció. Per tal d'acreditar la veracitat, cal adjuntar la documentació que s'hi demana i cal enviar-la a l'alberg conjuntament amb la resta de documentació de la inscripció amb la suficient antelació, segon el tipus d'al·lèrgia o intolerància per tal de poder elaborar la dieta adequada a la al·lèrgia i/o intolerància, i en tot cas, com a molt tard:

- En el cas d'al·lèrgies comunes (gluten, fruits secs, lactosa, ou, peix, llegums, marisc i proteïna de llet de vaca) - **10 dies abans de l'inici de l'estada.**
- En el cas de les al·lèrgies no comunes – **15 dies, abans de l'inici de l'estada.**
- En cas de risc de patir una reacció anafilàctica, cal que el pare/mare/tutor trameti un pla d'actuació avalat per un facultatiu amb una **antelació mínima de 15 dies**, abans de l'inici de l'estada.

Si no es compleixen aquests terminis, la reserva pot ser denegada.

17.- L'ACJ es reserva el dret de modificar, anul·lar o ampliar qualsevol aspecte relacionat amb els albergs, les places i els torns del programa sense que això suposi reassignació de places.

18. - Informació sobre protecció de dades:

Responsable del tractament: Agència Catalana de la Joventut.

Contacte DPD: Podeu contactar amb la persona Delegada de Protecció de Dades al correu electrònic dpo.acjoventut@gencat.cat.

Finalitat: Gestió administrativa del programa seleccionat i enviament d'informació relacionada amb els serveis i activitats de l'ACJ.

Legitimació: Consentiment de la persona interessada, al marcar la casella d'acceptació de la Política de protecció de dades.

Cessió a tercers: No es cediran dades a tercers, excepte per obligació legal.

Drets: Teniu dret a accedir, rectificar i suprimir les vostres dades, així com, limitar-les, oposar-vos al seu tractament o reclamar-ne la portabilitat.

Podeu, en qualsevol moment, retirar el vostre consentiment per al tractament específic de les vostres dades de caràcter personal. Això, però, no afectarà a la licitud del tractament basat en el consentiment amb anterioritat a la seva retirada.

Per exercir aquests drets us heu d'adreçar a la persona Delegada de Protecció de Dades mitjançant el correu electrònic dpo.acjoventut@gencat.cat o bé a l'adreça postal de l'ACJ: 08015-Barcelona, carrer Calàbria 147. La sol·licitud haurà de ser per escrit i s'haurà d'acreditar la identitat de la persona interessada, adjuntant una fotocòpia del DNI, al tractar-se d'un dret personalíssim.

Informació addicional: Podeu consultar la informació addicional i detallada sobre protecció de dades a la pàgina web de l'ACJ: <http://xanascat.gencat.cat/ca/avis-legal>.

Així mateix les persones interessades podran acudir a l'Agència Catalana de Protecció de Dades (APDCAT) per reclamar l'exercici dels seus drets o qualsevol altra qüestió relacionada amb el compliment de la normativa de protecció de dades (més informació a <https://apdcat.gencat.cat>).

2. CONTACTES

Ajuda, dubtes SBAS i procés d'inscripció

Central de Reserves

estiesteu@gencat.cat

Àrea XANASCAT

Agència Catalana de la Joventut

Tel. 93 483 83 63¹

Horari Central de Reserves: de 9 a 14 hores i de 15 a 18 hores de dilluns a dijous i de 9 a 14 hores el divendres.

Incidències i procediment

Marc Minguell i Pascual

mminguellp@gencat.cat

Àrea XANASCAT

Agència Catalana de la Joventut

Tel. 93 483 83 10²

Informes

D'acord amb la Llei estatal de Procediment Administratiu 39/2015, l'informe social elaborat per cadascun dels participants cal fer-lo arribar per registre electrònic.

Destinatari:

Marc Minguell i Pascual

Àrea XANASCAT

Agència Catalana de la Joventut

Departament de Treball, Afers Socials i Famílies de la Generalitat de Catalunya

3. PROCEDIMENT

Inscripcions a partir del dimecres, 15 de juny de 2020 a les 12 del migdia a xanasc.cat/PortalPreinscripcions.

S'oferirà el 20% de les places del programa l'Estiu és teu, que es desenvolupa als albergs de la Xarxa Jove d'Albergs de Catalunya (XANASCAT) a becar a joves i infants en risc d'exclusió social.

Aquestes places es distribuïran dins dels torns previstos i afectaran a totes les tipologies d'estada proporcionalment. Les corresponents a cada tipologia i torn poden variar segons disponibilitat places

¹ Telèfon possiblement no operatiu durant el confinament. Es recomana enviar correu a estiesteu@gencat.cat

² Telèfon no operatiu durant el confinament

del Programa l'Estiu és Teu. Aquestes són limitades i s'acceptaran inscripcions fins a la finalització d'aquestes.

Els Serveis Bàsics d'Atenció Social elaboraran un informe social per cadascun dels participants que ha d'acreditar:

- I. La situació de vulnerabilitat del participant
- II. La necessitat de participar del programa.
- III. En funció de les disponibilitats reals de les famílies, el percentatge de beca que el Departament de Treball Afers Socials i Famílies atorga a l'infant/família així com el percentatge del pagament de l'import de l'estada que ha de fer front la família.

D'acord amb la Llei estatal de Procediment Administratiu 39/2015, l'informe social elaborat per cadascun dels participants cal fer-lo arribar per registre electrònic.

Un cop s'hagi elaborat l'informe corresponent, cal realitzar una inscripció al programa fins a 10 dies abans de l'inici de l'estada desitjada. No s'acceptaran reserves que no compleixin aquesta antelació.

És obligatori disposar d'un telèfon de contacte habilitat i operatiu durant el transcurs de les estades on hi participin els joves i infants inscrits.

3.1. Sol·licitud de registre - usuari i contrasenya:

PORTAL DE PREINSCRIPCIONS DE LA XANASCAT

Introdueixi el document d'identitat i la paraula de pas que li vam fer arribar via correu electrònic

És nou/nova al portal? [Registri's](#)

Usuari (DNI/NIE amb lletra):

Paraula de pas:

[Ha oblidat la paraula de pas?](#)

Inicia Sessió

A – SBAS que ja disposin de credencials d'accés

Els SBAS que han participat en edicions anteriors del programa de Beques de l'Estiu és Teu, mantenen les seves credencials d'accés.

En cas d'haver canviat de referent, per activar l'usuari per aquesta edició caldrà que es faciliti DNI, nom i cognoms del referent a la Central de Reserves Xanascats (93 483 83 63 o estiuesteu@gencat.cat).

Si no recordeu les credencials, podeu demanar-les de nou al correu estiuesteu@gencat.cat

Les peticions i sol·licituds enviades a estiuesteu@gencat.cat s'atendran per ordre d'arribada i urgència.

Horari Central de Reserves³:

De 9 a 14 hores i de 15 a 18 hores de dilluns a dijous i de 9 a 14 hores el divendres.

B – SBAS que no disposin de credencials d'accés

Aquells SBAS que no disposin de credencials d'accés s'hauran de posar en contacte amb la Central de Reserves Xanascot (93 483 83 63 o estiesteu@gencat.cat) per sol·licitar un usuari i contrasenya que els permetrà donar d'alta les diferents sol·licituds.

En el procés de registre es demanaran les següents dades de la persona de contacte de l'EBAS:

- SBAS al que pertany
- DNI, nom i cognoms del responsable
- Adreça de correu electrònic
- Telèfon de contacte.

Les peticions i sol·licituds enviades a estiesteu@gencat.cat s'atendran per ordre d'arribada i urgència.

Horari Central de Reserves⁴:

De 9 a 14 hores i de 15 a 18 hores de dilluns a dijous i de 9 a 14 hores el divendres.

3.2. Inscripció i reserva

Un cop registrat i havent rebut l'usuari i contrasenya, ja es podrà realitzar la inscripció de cadascun dels participants al programa Beques l'Estiu és Teu al [Portal d'Inscripcions](#).

Agència Catalana de la Joventut

DADES DEL RESPONSABLE DE LA PREINSCRIPCIÓ

Cal registrar-se abans de procedir a la preinscripció. Amb aquest pas s'obindrà un usuari i paraula de pas donant així la possibilitat de consultar, modificar o anul·lar les dades facilitades en qualsevol moment dins del termini de preinscripció.

Si ja s'ha realitzat un registre previ, [Iniciï la sessió](#)

Recordi que les dades introduïdes han de coincidir exactament (en idioma i sense abreviacions) amb les que consten en el seu Document Nacional d'Identitat físic.

* Document d'identitat:

* Nom:

* Primer cognom:

Segon cognom:

La persona responsable de l'SBAS haurà de realitzar la inscripció dels infants i/o joves participants al programa Beques l'Estiu és Teu, on haurà d'informar de les següents dades per cadascun d'ells:

³ Telèfon possiblement no operatiu durant el confinament. Es recomana enviar correu a estiesteu@gencat.cat

⁴ No aplicable durant el confinament.

Dades de la persona la persona física o jurídica legalment responsable del/la menor:

- Número de NIF/NIE/Passaport.
- Nom i cognoms.
- Nom sentit (*)
- Data de naixement.
- Adreça de correu electrònic (s'enviarà la documentació de la reserva a l'adreça indicada).
- Telèfon de contacte (preferiblement mòbil).
- Adreça completa.

Dades de la persona participant:

- Nom i cognoms de la persona participant.
- Nom sentit (*)
- Data de naixement de la persona participant.
- NIF/NIE de la persona participant (obligatori per majors de 14 anys).
- Sexe.
- Percentatge becat (65%, 75%, 90% i 100%)
- El torn d'estada que es sol·licita.
- En el cas d'estades de música caldrà també seleccionar l'instrument amb l'especialitat.
- És important recordar que algun torn de música té uns requeriments mínims d'experiència. Informeu-vos- en a xanascap.gencat.cat.
- En el cas de discapacitat o dependència reconeguda ($\geq 33\%$ o Grau I) caldrà també indicar-ne el tipus.

(*) Aquest camp s'ha d'emplenar en el cas que la persona transsexual, transgènere o intersexual s'identifiqui amb el nom sentit, d'acord amb la targeta sanitària expedida pel CatSalut.

Amb l'enviament de la inscripció, s'autoritza l'Agència Catalana de la Joventut a comprovar la veracitat de les dades declarades en relació amb la dependència i discapacitat davant els organismes administratius competents.

Dades de la persona de contacte al l'SBAS per cadascun dels participants inscrits:

- Nom, cognoms de la persona responsable del seguiment del/la menor.
- Adreça de correu electrònic
- Telèfon de contacte (preferiblement mòbil).

Cal tenir present que hi ha estades agrupades en 3 grups d'edat disponibles:

- Estades d'infants amb edat de 5 a 7 anys.
- Estades d'infants amb edat de 8 a 12 anys.
- Estades de joves amb edat de 13 a 16 anys.

Per cada persona física o jurídica legalment responsable del/la menor, el sistema permet inscriure un màxim de 10 participants per cadascun dels grups d'edat. Per això, és necessari disposar de totes les dades completes de cadascun dels infants i joves que es vulguin inscriure i dels seus corresponents responsables legals. És imprescindible disposar de l'autorització dels responsables legals dels infants i joves per introduir les dades personals al sistema. Podeu trobar model d'autorització a l'avís legal de l'ACJ: xanascap.gencat.cat.

El sistema no ofereix limitació en el nombre total d'inscrits per cada responsable de l'SBAS.

En un màxim de 24 hores hàbils des de l'adjudicació de la plaça (48 en el cas de cap de setmana), la persona responsable de la inscripció tindrà disponible la documentació corresponent per tal que es formalitzi la inscripció mitjançant reserva (full de reserva, pagaments, fitxa d'autorització i altres documents d'interès). Aquesta estarà accessible a www.xanascap.cat/PortalPreinscripcions i s'enviarà per correu electrònic a la persona física o jurídica legalment responsable del/la menor

El ciutadà haurà de fer el pagament de la part no becada fins a 5 dies hàbils després d'efectuada la inscripció. En el cas de beques del 100% es tindrà present la recepció de la fitxa de salut online obligatòria com a acceptació de la reserva.

D'acord el Decret 267/2016 de regulació de les activitats d'educació en el lleure en les quals participen menors de 18 anys, **és obligatori tenir la fitxa de salut per poder assistir a les estades.**

No haver rebut la fitxa de salut dins els terminis establerts pot ser motiu d'anul·lació.

El responsable de l'SBAS haurà de fer arribar la valoració per cadascun dels participants inscrits abans de l'inici de les estades. Aquesta ha d'acreditar:

- I. La situació de vulnerabilitat del participant
- II. La necessitat de participar del programa.
- III. En funció de les disponibilitats reals de les famílies, el percentatge de beca (95%, 80%, 65% o 50%) que el Departament de Treball Afers Socials i Famílies atorga a l'infant/família així com el percentatge del pagament de l'import de l'estada que ha de fer front la família.

D'acord amb la Llei estatal de Procediment Administratiu 39/2015, l'informe social elaborat per cadascun dels participants cal fer-lo arribar per registre electrònic.

La formalització de la inscripció adjudicada es realitza mitjançant el pagament de la reserva de l'estada i l'enviament de la documentació obligatòria (fitxa de salut i certificat d'al·lèrgies alimentàries.

- És obligatori enviar la **fitxa de salut online** degudament emplenada amb les dades del participant. Trobareu l'enllaç a la documentació de la reserva.

- Així mateix, en el cas d'**al·lèrgies i/o intoleràncies alimentàries**, cal enviar la documentació corresponent d'acord amb els terminis indicats en les condicions generals.

Si no es compleixen aquests requisits, la reserva pot ser denegada.

Cada alberg farà un seguiment del pagament de l'import no becat i de la recepció de la fitxa de salut i al·lèrgies.

En cas de no pagament o no recepció de la fitxa de salut i/o al·lèrgies, l'alberg es posarà en contacte amb l'SBAS i l'usuari prèvia anul·lació de la reserva.

4. ELS ALBERGS

Són allotjaments pensats per desenvolupar-hi diferents tipus d'estada que tingui la convivència com a objectiu principal.

Els albergs són instal·lacions adequades per al temps de lleure, per compartir espais i petites tasques i convida amb altres famílies, joves escoles i entitats.

Les estades de l'Estiu és Teu són sempre amb allotjament a l'alberg. No es contempla fer l'activitat sense la pernoctació.

Consulteu al web l'accessibilitat amb transport públic per cada alberg. No tots tenen un bus o tren a prop.

Les estades tindran lloc en els següents albergs:

Població	Web
Cabrera de Mar	xanascat.gencat.cat/ca/albergs/albergs/cabrera-de-mar-xanascat
Canyamars	xanascat.gencat.cat/ca/albergs/albergs/albergs/canyamars-xanascat
Coma-ruga	xanascat.gencat.cat/ca/albergs/albergs/coma-ruga-xanascat
Deltebre	xanascat.gencat.cat/ca/albergs/albergs/deltebre-xanascat
La Molina	xanascat.gencat.cat/ca/albergs/albergs/la-molina-xanascat
L'Escala	xanascat.gencat.cat/ca/albergs/albergs/lescala-xanascat
L'Espluga de Francolí	xanascat.gencat.cat/ca/albergs/albergs/lespluga-de-francoli-xanascat
Núria	xanascat.gencat.cat/ca/albergs/albergs/nuria-xanascat
Planoles	xanascat.gencat.cat/ca/albergs/albergs/planoles-xanascat
Vall d'en Bas	xanascat.gencat.cat/ca/albergs/albergs/vall-den-bas-xanascat
Vic	xanascat.gencat.cat/ca/albergs/albergs/vic-xanascat
Banyoles	xanascat.gencat.cat/ca/albergs/albergs/banyoles
Sant Joan de les Abadesses	xanascat.gencat.cat/ca/albergs/albergs/vall-den-bas
Sort	xanascat.gencat.cat/ca/albergs/albergs/escola-de-piraguisme-de-sort

	Alberg de gestió pròpia
	Alberg adherit

5. TIPOLOGIES D'ESTADA

Tipologies sí incloses en les beques:

- Cinema
- Circ
- Combinades d'Iniciació anglès a l'astronomia
- Combinat d'anglès i astronomia
- Combinat d'anglès i multiesportives
- Enginy
- Excursionisme
- Idiomes (Anglès, francès i alemany)
- Multiesportives
- Música

Cinema

Destinades a nois i noies de 8 a 16 anys.

10 dies / 9 nits

No és necessària experiència prèvia.

Aquestes estades desenvoluparan la capacitat creativa, artística i escènica i seran guionistes i protagonistes de les seves pròpies històries. Permetran que les noies i nois participants s'imbueixin durant 10 dies en el món del cinema. Els participants passaran per cada un dels rols d'una producció com són l'elaboració del guió, el maquillatge, la gravació, l'edició i el so.

[Més informació](#)

[Exemple documentació per l'usuari](#)

[Fitxa d'autorització](#)

Circ

Destinades a nois i noies de 10 a 16 anys.

10 dies / 9 nits

No és necessària experiència prèvia.

Aquestes estades permetran que les noies i nois participants s'imbueixin durant 10 dies en el món del circ per mitjà de la iniciació en diferents disciplines com els jocs malabars, els equilibris, les acrobàcies o el clown.

[Més informació](#)

[Exemple documentació per l'usuari](#)

[Fitxa d'autorització](#)

Combinat d'anglès i astronomia

Destinades a nois i noies de 5 a 16 anys.

8 dies / 6 nits

No és necessària experiència prèvia.

Classes en anglès.

Els tallers i activitats s'organitzaran per grups d'edat, habilitats i afinitats.
Activitats i tallers en català.

Combinaran la ciència de l'espai i la llengua per conèixer els petits secrets de l'univers, sense deixar de costat la pràctica de la llengua anglesa. Aquestes estades són un punt de trobada i convivència per a infants i joves en el medi natural, on desenvoluparan diferents activitats que tenen com a nexes comuns l'estudi de l'Univers a la vegada que aprenen la llengua anglesa.

El dia d'arribada, es farà una prova de nivell per dividir els participants en les classes, les quals es desenvoluparan en forma de tallers pràctics i sempre de manera dinàmica i lúdica.

[Més informació](#)

[Exemple documentació per l'usuari](#)

[Fitxa d'autorització](#)

Combinat d'anglès i multiesportives

Destinades a nois i noies de 8 a 12 anys i de 13 a 16 anys.

8 dies / 7 nits i 10 dies / 9 nits

No és necessària experiència prèvia.

Classes en anglès.

Activitats i tallers en català.

Combinen la pràctica esportiva i la llengua anglesa. A més d'anar amb BTT, fer vela, tresc o caiac, els nois i noies faran 3 hores diàries de classe d'anglès.

Es pretén fomentar l'aprenentatge de la llengua estrangera i propiciar que els participants gaudeixin amb la llengua anglesa de la mateixa manera que ho farien amb la seva pròpia.

Les classes es desenvoluparan en forma de tallers pràctics i sempre de manera dinàmica i lúdica.

Activitats físicoesportives que es realitzen a cada alberg

	Cabrera de Mar	Coma-ruga	Deltebre	La Molina	L'Escala	Vall d'Oen Bas	Sant Joan de les Abadesses	
Dance esport	•	•	•	•	•	•	•	Dance esport
Activitats a la platja	•	•	•		•			Activitats a la platja
Activitats de lleure	•	•	•	•	•	•	•	Activitats de lleure
Body Board	•	•	•		•			Body Board
Busseig lliure	•		•		•			Busseig lliure
BTT	•		•	•		•	•	BTT
Caiac		•	•		•			Caiac
Descens en bot (Ràfting)*				•				Descens en bot (Ràfting)*
Escalada	•	•	•	•				Escalada
Escalada d'arbres	•						•	Escalada d'arbres
Flanqueig Litoral					•			Flanqueig Litoral
Gimcana	•	•	•	•	•	•	•	Gimcana
Jocs a l'aire lliure	•	•	•	•	•	•	•	Jocs a l'aire lliure
Jocs d'equilibri	•	•	•	•	•	•	•	Jocs d'equilibri
Olimpiades	•	•	•	•	•	•	•	Olimpiades
Orientació	•	•	•	•	•	•	•	Orientació
Paddle surf	•	•			•			Paddle surf
Parc Aquàtic		•						Parc Aquàtic
Parc Aventura		•						Parc Aventura
Parc Temàtic			•					Parc Temàtic
Piscina/Platja		•	•	•	•	•	•	Piscina/Platja
Raid d'aventura		•	•	•	•	•	•	Raid d'aventura
Ràpel				•	•	•	•	Ràpel
Slack Line	•		•	•		•	•	Slack Line
Scootering			•	•		•	•	Scootering
Tir amb arc	•	•	•	•	•	•	•	Tir amb arc
Tresc	•	•	•	•	•	•	•	Tresc
Tresc Aquàtic							•	Tresc Aquàtic
Vela	•				•			Vela

* a partir de 13 anys

Les activitats poden variar per causes meteorològiques, d'organització o de força major per adaptar-se al marc normatiu aplicable derivat de la situació COVID-19.

[Més informació](#)

[Exemple documentació per l'usuari \(10 dies / 9 nits\)](#)

[Exemple documentació per l'usuari \(8 dies / 7 nits\)](#)

[Fitxa d'autorització](#)

Dansa i emocions

Destinades a nois i noies de 8 a 14 anys.

7 dies / 6 nits

No és necessària experiència prèvia.

T'agrada ballar? Doncs aquestes estades són per tu. Practicarem diferents estils de ball com Hip-hop, Modern, Jazz, Contemporani, Funky, entre d'altres. I aprendrem a expressar les nostres emocions a través de la Dansa Creativa.

Tant si no has ballat mai com si ets avançat, ens adaptarem fent diferents grups segons el nivell dels participants. A més, gaudirem de jocs, ioga, gimcanes, excursions, piscina, gestió de les emocions, tallers, dinàmiques sensorials i un munt de sorpreses més. Ah! I farem una petita exhibició de les diferents coreografies l'últim dia de l'estada.

[Més informació](#)

[Exemple documentació per l'usuari](#)

[Fitxa d'autorització](#)

Enginy

Destinades a nois i noies de 8 a 12 anys i de 13 a 16 anys.

10 dies / 9 nits

No és necessària experiència prèvia.

Experimentaran el món de les noves tecnologies, la innovació i la creativitat a través de la ciència i s'avançaran a viure en el futur amb robots, Internet i videojocs

Aprendre a programar un robot que cerca aigua, aprofitar els raigs del sol per cuinar, construir un pont sobre el riu, fer un blog i un programa de ràdio, descobrir les noves tecnologies de la informació i comunicació. Tot això és possible a les estades d'enginy.

[Més informació](#)

[Exemple documentació per l'usuari](#)

[Fitxa d'autorització](#)

Excursionisme

Destinades a nois i noies de 13 a 16 anys.

10 dies / 9 nits

No és necessària experiència prèvia, però sí una bona condició física.

Passaran dies immersos en la natura tot practicant activitats de muntanya com l'escalada, el tresc o l'espeleologia i aprendran a conèixer i desenvolupar-se en aquest entorn.

Les activitats es distribueixen en mòduls tècnics de mig dia durant els primers dies d'estada per acabar amb l'assimilació de coneixements pràctics durant les activitats dels últims dies.

Les rotacions d'activitats tècniques dels primers dies ens proporcionaran les eines per a la progressió i l'autosuficiència del tresc de la ruta que farem els últims dies d'estada com a gran repte d'excursió. Les nits restaran per a les activitats de convivència i lleure, relacionades amb les estades.

[Més informació](#)

[Exemple documentació per l'usuari](#)

[Fitxa d'autorització](#)

Idiomes (anglès, francès o alemany)

Destinades a nois i noies de 8 a 12 anys i de 13 a 16 anys.

10 dies / 9 nits i 8 dies / 7 nits

No és necessària experiència prèvia.

Classes, activitats i tallers en l'idioma escollit.

Les estades d'idiomes (anglès, francès o alemany) pretenen que els nois i noies gaudeixin d'una immersió a la llengua triada a partir de classes, tallers i activitats de lleure programats i desenvolupats per professors i monitors que parlaran aquesta llengua durant tot el dia, fomentant així el procés immersió.

[Més informació](#)

[Exemple documentació per l'usuari \(10 dies / 9 nits\)](#)

[Exemple documentació per l'usuari \(8 dies / 7 nits\)](#)

[Fitxa d'autorització](#)

Multiesportives

Destinades a nois i noies de 8 a 12 anys i de 13 a 16 anys.

10 dies / 9 nits i 8 dies / 7 nits

No és necessària experiència prèvia.

Les estades multiesportives combinen diverses activitats d'esports d'aventura: escalada, caiac, espeleologia, descens en bot o tir amb arc, entre d'altres.

A partir de diferents activitats i activitats de lleure els nois i noies aprendran les tècniques dels diferents esports. La pràctica esportiva proporciona agilitat, destresa i força, i enriqueix la persona amb capacitat de decisió, valor i tenacitat.

Activitats fisicoesportives que es realitzen a cada alberg

	Banyoles	Deltebre	L'Escola	Sort	
Dance esport	•	•	•	•	Dance esport
Activitats a la platja		•	•		Activitats a la platja
Activitats de lleure	•	•	•	•	Activitats de lleure
Bivac					
Body Board		•	•		Body Board
BTT	•	•		•	BTT
Busseig lliure		•	•		Busseig lliure
Caiac	•	•	•	•	Caiac
Circuit de cordes					Circuit de cordes
Descens en bot (Ràfting)*				•	Descens en bot (Ràfting)*
Escalada		•			Escalada
Escalada d'arbres				•	Escalada d'arbres
Espeleologia	•				Espeleologia
Flanqueig litoral			•		Flanqueig litoral
Gimcana	•	•	•	•	Gimcana
Iniciació al triatló	•				Iniciació al triatló
Jocs a l'aire lliure	•	•	•	•	Jocs a l'aire lliure
Jocs d'equilibri		•	•	•	Jocs d'equilibri
Olimpiades		•	•	•	Olimpiades
Orientació	•	•	•	•	Orientació
Paddle surf			•		Paddle surf
Parc temàtic		•			Parc temàtic
Piscina/Platja	•	•	•	•	Piscina/Platja
Raid d'aventura	•	•	•	•	Raid d'aventura
Ràpel	•		•	•	Ràpel
Scootering		•			Scootering
Slackline	•	•	•	•	Slackline
Tir amb arc	•	•	•	•	Tir amb arc
Tresc	•	•	•	•	Tresc
Tresc aquàtic				•	Tresc aquàtic
Vela			•		Vela

* a partir de 13 anys

Les activitats poden variar per causes meteorològiques, d'organització o de força major per adaptar-se al marc normatiu aplicable derivat de la situació COVID-19.

[Més informació](#)

[Exemple documentació per l'usuari \(10 dies / 9 nits\)](#)

[Exemple documentació per l'usuari \(8 dies / 7 nits\)](#)

[Fitxa d'autorització](#)

Música

Destinades a nois i noies de 6 a 17 anys.

7 dies / 6 nits

Les classes s'organitzaran per grups i instruments.

Segon i tercer torn: classes, activitats i tallers en català.

Primer torn: classes de música i activitats en anglès.

Les estades de música van adreçades a participants amb i sense experiència prèvia.

A partir de la convivència entre els instrumentistes, la pràctica musical conjunta i la participació en audicions diàries s'ampliaran els coneixements musicals fent música en grup o en grans formacions.

Es treballarà en conjunt i amb diferents grups segons els nivells dels inscrits.

Segons el torn escollit, hi haurà diferents especialitats musicals. Algunes especialitats i/o instruments requereixen experiència prèvia. Si us plau, [consulteu-ne els requeriments](#).

Instruments, especialitat i experiència.

		En anglès					
		Tecnologia i creació musical	Combo	Sensibilització musical i expressió corporal	Combo	Teatre musical	Combo
Dates	28/6-4/7	Dates	5/7-11/7	Dates	12/7-18/7	Dates	
Experiència	- 1 any	Experiència	- 1 any	Experiència	- 1 any	Experiència	
Veu / instrum. varis	● ●	● ●	● ●	● ●	● ●	Veu / instrum. varis	
Acordió		●		●		●	Acordió
Arpa		●		●		●	Arpa
Baix Elèctric		●		●		●	Baix Elèctric
Bateria		●		●		●	Bateria
Clarinet		●		●		●	Clarinet
Contrabaix		●		●		●	Contrabaix
Fagot		●		●		●	Fagot
Flauta de Bec		●		●		●	Flauta de Bec
Flauta travessera		●		●		●	Flauta travessera
Guitarra clàssica		●		●		●	Guitarra clàssica
Guitarra elèctrica		●		●		●	Guitarra elèctrica
Oboè		●		●		●	Oboè
Percussió		●		●		●	Percussió
Saxofon		●		●		●	Saxofon
Tarota							Tarota
Teclats		●		●		●	Teclats
Tenora							Tenora
Tible							Tible
Trombó		●		●		●	Trombó
Trompa		●		●		●	Trompa
Trompeta		●		●		●	Trompeta
Tuba		●		●		●	Tuba
Viola		●		●		●	Viola
Violí		●		●		●	Violí
Violoncel		●		●		●	Violoncel

[Més informació](#)

[Exemple documentació per l'usuari](#)

[Fitxa d'autorització](#)

6. AL·LÈRGIES I INTOLERÀNCIES

L'Agència Catalana de la Joventut té un protocol d'al·lèrgies i intoleràncies alimentàries que té com a principal objectiu evitar que els usuaris que pateixen intoleràncies alimentàries entrin en contacte amb els productes que els són perjudicials.

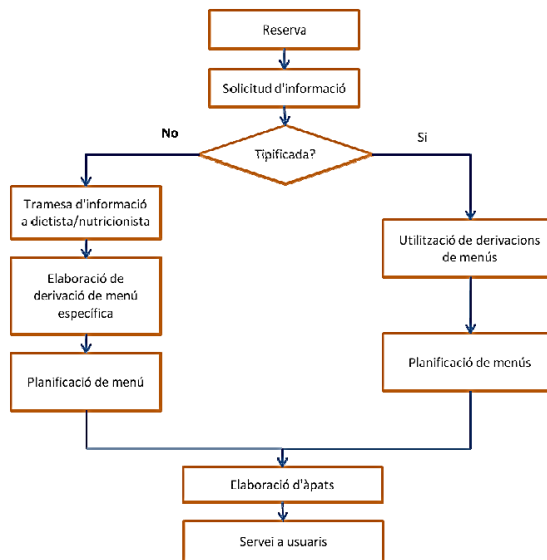
A aquest efecte s'organitza en dues fases, d'una banda el procés d'intercanvi d'informació i preparatius previs a l'estada i, d'altra banda, l'organització dels mitjans humans i materials durant l'estada.

La fitxa d'autorització de l'Estiu és Teu incorpora una sèrie de camps on es sol·licita la informació necessària per poder atendre les diferents al·lèrgies i intoleràncies dels infants i joves participants. Aquesta cal que sigui omplerta pel pare/mare/tutor i enviada a l'alberg dins dels següents terminis:

- En el cas d'al·lèrgies comunes (gluten, fruits secs, lactosa, ou, peix, llegums, marisc i proteïna de llet de vaca) - **10 dies abans de l'inici de l'estada.**
- En el cas de les al·lèrgies no comunes – **15 dies, abans de l'inici de l'estada.**
- En cas de risc de patir una reacció anafilàctica, cal que el pare/mare/tutor trameti un pla d'actuació avalat per un facultatiu amb una antelació mínima de **15 dies, abans de l'inici de l'estada.**

Un cop es rebuda la fitxa d'autorització a l'alberg, la informació s'analitza i es tracta. Si es detecta una al·lèrgia o intolerància no tipificada, s'envia al servei de dietista/nutricionista perquè s'elabori la corresponent derivació. Un cop rebudes les diferents derivacions, s'informa a la cuina perquè tingui present tots els menús derivats, tipificats i no tipificats).

Aquesta informació també s'informa als monitors qui s'encarreguen de supervisar que els participants s'atenguin d'acord a l'al·lèrgia o intolerància corresponent.



7. DIVERSITAT FUNCIONAL I NECESSITATS EDUCATIVES ESPECIALS

Des de l'Agència Catalana de la Joventut treballem per dissenyar colònies inclusives per a tots els infants i joves participants amb diversitat funcional, tinguin o no una discapacitat diagnosticada, pensant també en els infants i adolescents que tinguin alguna necessitat específica relacionada amb la seva manera de desenvolupar-se i relacionar-se.

- En el cas de **discapacitat, dependència reconeguda**, caldrà informar-ne en el moment de fer la inscripció i indicar-ho a la fitxa d'autorització.
- En el cas de **necessitat específica o especial o altra diversitat funcional**, caldrà indicar-ho al full d'autorització amb la suficient antelació per poder fer les adaptacions corresponents.

Amb l'enviament de la inscripció, s'autoritza l'Agència Catalana de la Joventut a comprovar la veracitat de les dades declarades en relació amb la dependència i discapacitat davant els organismes administratius competents.

Les dades indicades que facin referència a la discapacitat i/o dependència es compartiran amb la Subdirecció General d'Atenció i de Promoció de l'Autonomia Personal de la Direcció General de Protecció Social amb l'objectiu de validar-les i d'oferir suport especial i/o adaptacions que facilitin als participants la seva participació activa i de forma inclusiva en les estades.

Haurà d'**indicar-se amb antelació** a la fitxa personal qualsevol dependència, discapacitat o diversitat funcional. Aquesta s'ha d'enviar a l'alberg, per tal que l'Agència Catalana de la Joventut prengui les mesures necessàries (posar un monitor/a especialitzat, augmentar la ràtio, etc.).

L'ACJ vetlla per la participació activa i inclusiva de l'infant/adolescent participant amb dependència i discapacitat a les estades. **Atenent a criteris educatius, tècnics i de seguretat per al benestar de l'infant i de l'estada, si es considera que la participació no és possible o recomanable, es comunicarà al pare/mare/tutor així com a l'SBAS corresponent.**

Per a cada infant amb grau de dependència i/o grau de discapacitat reconegut, es podrà incorporar **un/a dirigent a la ràtio de monitors del torn en concret, com a màxim**. En cas de ser necessari més suport, l'ACJ podrà considerar no recomanable o no possible l'estada per l'infant.



8. TIPOLOGIA D'ESTADES I IMPORTS

* **100% beca – 0% usuari** (situacions molt excepcionals)

TIPOLOGIA	DURADA TORN	PREU	Beca	Usuari	Beca	Usuari	Beca	Usuari	Beca	Usuari
			65%	35%	75%	25%	90%	10%	100%*	0%
Cinema	10 dies / 9 nits	552,00 €	358,80 €	193,20 €	414,00 €	138,00 €	496,80 €	55,20 €	552,00 €	0,00 €
Circ	10 dies / 9 nits	558,00 €	362,70 €	195,30 €	418,50 €	139,50 €	502,20 €	55,80 €	558,00 €	0,00 €
Combinades d'anglès i astronomia	8 dies / 7 nits	410,00 €	266,50 €	143,50 €	307,50 €	102,50 €	369,00 €	41,00 €	410,00 €	0,00 €
Combinades d'anglès i multiesportives	10 dies / 9 nits	498,00 €	323,70 €	174,30 €	373,50 €	124,50 €	448,20 €	49,80 €	498,00 €	0,00 €
Combinades d'anglès i multiesportives	8 dies / 7 nits	410,00 €	266,50 €	143,50 €	307,50 €	102,50 €	369,00 €	41,00 €	410,00 €	0,00 €
Combinades d'anglès i multiesportives	8 dies / 7 nits	402,00 €	261,30 €	140,70 €	301,50 €	100,50 €	361,80 €	40,20 €	402,00 €	0,00 €
Combinades d'anglès i multiesportives	8 dies / 7 nits	410,00 €	266,50 €	143,50 €	307,50 €	102,50 €	369,00 €	41,00 €	410,00 €	0,00 €
Combinades d'anglès i multiesportives	8 dies / 7 nits	392,00 €	254,80 €	137,20 €	294,00 €	98,00 €	352,80 €	39,20 €	392,00 €	0,00 €
Combinades d'anglès i multiesportives	8 dies / 7 nits	386,00 €	250,90 €	135,10 €	289,50 €	96,50 €	347,40 €	38,60 €	386,00 €	0,00 €
Combinades d'anglès i multiesportives	8 dies / 7 nits	372,00 €	241,80 €	130,20 €	279,00 €	93,00 €	334,80 €	37,20 €	372,00 €	0,00 €
Combinades d'iniciació d'anglès i astronomia	8 dies / 7 nits	484,00 €	314,60 €	169,40 €	363,00 €	121,00 €	435,60 €	48,40 €	484,00 €	0,00 €
Dansa i emocions	7 dies / 6 nits	440,00 €	286,00 €	154,00 €	330,00 €	110,00 €	396,00 €	44,00 €	440,00 €	0,00 €
Enginy	10 dies / 9 nits	552,00 €	358,80 €	193,20 €	414,00 €	138,00 €	496,80 €	55,20 €	552,00 €	0,00 €
Enginy	10 dies / 9 nits	560,00 €	364,00 €	196,00 €	420,00 €	140,00 €	504,00 €	56,00 €	560,00 €	0,00 €
Excursionisme	8 dies / 7 nits	558,00 €	362,70 €	195,30 €	418,50 €	139,50 €	502,20 €	55,80 €	558,00 €	0,00 €
Idiomes - Alemany	8 dies / 7 nits	358,00 €	232,70 €	125,30 €	268,50 €	89,50 €	322,20 €	35,80 €	358,00 €	0,00 €
Idiomes - Anglès	8 dies / 7 nits	452,00 €	293,80 €	158,20 €	339,00 €	113,00 €	406,80 €	45,20 €	452,00 €	0,00 €
Idiomes - Francès	8 dies / 7 nits	452,00 €	293,80 €	158,20 €	339,00 €	113,00 €	406,80 €	45,20 €	452,00 €	0,00 €
Multiesportives	10 dies / 9 nits	536,00 €	348,40 €	187,60 €	402,00 €	134,00 €	482,40 €	53,60 €	536,00 €	0,00 €
Multiesportives	8 dies / 7 nits	422,00 €	274,30 €	147,70 €	316,50 €	105,50 €	379,80 €	42,20 €	422,00 €	0,00 €
Multiesportives	8 dies / 7 nits	412,00 €	267,80 €	144,20 €	309,00 €	103,00 €	370,80 €	41,20 €	412,00 €	0,00 €
Música	7 dies / 6 nits	448,00 €	291,20 €	156,80 €	336,00 €	112,00 €	403,20 €	44,80 €	448,00 €	0,00 €

TIPOLOGIA	DURADA TORN	PREU	Beca	Usuari	Beca	Usuari	Beca	Usuari	Beca	Usuari
			65%	35%	75%	25%	90%	10%	100%*	0%
Música en anglès	7 dies / 6 nits	448,00 €	291,20 €	156,80 €	336,00 €	112,00 €	403,20 €	44,80 €	448,00 €	0,00 €

* **100% beca – 0% usuari (situacions molt excepcionals)**

Inclou:

El preu de l'estada per infant/jove participant inclou:

Allotjament en règim de pensió completa i la roba de llit:

- Estadades de 10 dies: des del sopar del primer dia en tots els torns fins a l'esmorzar o dinar del darrer dia segons el torn (consulteu documentació de la reserva).
- Estadades de 8 dies: des del sopar del primer dia fins a l'esmorzar del darrer dia
- Estadades de 7 dies: des del sopar del primer dia fins al dinar del darrer dia
- En les estadades de música a L'Espluga de Francolí, s'inclou el dinar del primer dia, atès que l'hora d'arribada és a les 12 del migdia.

En tots els casos, el preu també inclou totes les activitats, assegurança, l'IVA (10 %), el material necessari per dur l'estada a terme. En les estadades de música s'exceptuen els faristols i instruments musicals.

El preu no inclou, en cap estada, les tovalloles ni servei de bugaderia.

9. ELS TORNS

La proposta de places i torns disponibles pot variar segons la disponibilitat de places del Programa l'Estiu és Teu. Aquestes són limitades i s'acceptaran inscripcions fins a la finalització d'aquestes.

L'Agència Catalana de la Joventut es reserva el dret de modificar, anul·lar o ampliar qualsevol aspecte relacionat amb els albergs, les places i els torns del programa.

L'Agència Catalana de la Joventut adaptarà l'oferta de torns a les indicacions de les autoritats sanitàries d'acord amb la situació que estigui en curs en el moment de fer-se l'estada. Qualsevol punt en aquest aspecte relacionat amb els torns on s'inscriguin les persones participants es comunicarà a les famílies per correu electrònic.

D'acord amb les condicions generals **“La detecció de reserves duplicades en un mateix torn i/o data suposarà l’anul·lació de totes elles.”**

Podreu consultar la disponibilitat de cadascun dels torns a www.xanasc.cat/PortalPreinscripcions un cop identificats amb el vostre usuari i contrasenya.

PORTAL DE PREINSCRIPCIONS DE LA XANASCAT

[Nova Inscripció](#) [Disponibilitat](#)

S'ha logat com a l'usuari GEBAS, amb rol ROLE_SBAS, què vol fer?

Tipus de cerca:

ALBERG	DESC.RESERVES	EDATS	INICI	FINAL	PREU
Banyoles	Multiesportives aquàtiques a l'Estany - 8 dies	de 8 a 12 anys	04/07/2020	11/07/2020	422,00 €
Banyoles	Multiesportives aquàtiques a l'Estany - 8 dies	de 13 a 16 anys	11/07/2020	18/07/2020	422,00 €
Banyoles	Multiesportives aquàtiques a l'Estany - 8 dies	de 13 a 16 anys	18/07/2020	25/07/2020	422,00 €
Cabrera de Mar	Combinades - 8 dies	de 8 a 12 anys	05/07/2020	12/07/2020	402,00 €
Cabrera de Mar	Combinades - 10 dies	de 8 a 12 anys	12/07/2020	21/07/2020	498,00 €

ALBERG	DESC.RESERVES	EDATS	INICI	FINAL	PREU
Cabrera de Mar	Enginy - 10 dies	de 8 a 12 anys	23/07/2020	01/08/2020	402,00 €
Canyamars	Anglès - 8 dies	de 8 a 12 anys	05/07/2020	12/07/2020	358,00 €
Canyamars	Combinades astronomia - 8 dies	de 8 a 12 anys	12/07/2020	19/07/2020	410,00 €
Canyamars	Combinades Iniciació astronomia - 8 dies	de 5 a 7 anys	12/07/2020	19/07/2020	484,00 €
Canyamars	Idiomes - 8 dies	de 8 a 12 anys	26/07/2020	02/08/2020	358,00 €
Canyamars	Anglès - 8 dies	de 8 a 12 anys	02/08/2020	09/08/2020	332,00 €
Canyamars	Anglès - 8 dies	de 8 a 12 anys	09/08/2020	16/08/2020	332,00 €
Canyamars	Anglès - 8 dies	de 8 a 12 anys	16/08/2020	23/08/2020	332,00 €
Coma-ruga	Combinades - 8 dies	de 13 a 16 anys	04/07/2020	11/07/2020	410,00 €
Coma-ruga	Combinades - 8 dies	de 8 a 12 anys	04/07/2020	11/07/2020	410,00 €
Coma-ruga	Combinades - 8 dies	de 13 a 16 anys	11/07/2020	18/07/2020	410,00 €
Coma-ruga	Combinades - 8 dies	de 8 a 12 anys	11/07/2020	18/07/2020	410,00 €
Coma-ruga	Anglès - 8 dies	de 13 a 16 anys	18/07/2020	25/07/2020	358,00 €
Coma-ruga	Anglès - 8 dies	de 8 a 12 anys	18/07/2020	25/07/2020	358,00 €
Coma-ruga	Combinades - 8 dies	de 13 a 16 anys	25/07/2020	01/08/2020	410,00 €
Coma-ruga	Combinades - 8 dies	de 8 a 12 anys	25/07/2020	01/08/2020	410,00 €
Coma-ruga	Anglès - 8 dies	de 13 a 16 anys	30/08/2020	06/09/2020	358,00 €
Coma-ruga	Anglès - 8 dies	de 8 a 12 anys	30/08/2020	06/09/2020	358,00 €
Deltebre	Combinades - 8 dies	de 13 a 16 anys	04/07/2020	11/07/2020	402,00 €
Deltebre	Combinades - 8 dies	de 8 a 12 anys	04/07/2020	11/07/2020	402,00 €
Deltebre	Combinades - 8 dies	de 13 a 16 anys	11/07/2020	18/07/2020	402,00 €
Deltebre	Combinades - 8 dies	de 8 a 12 anys	11/07/2020	18/07/2020	402,00 €
Deltebre	Combinades - 8 dies	de 13 a 16 anys	18/07/2020	25/07/2020	402,00 €
Deltebre	Combinades - 8 dies	de 8 a 12 anys	18/07/2020	25/07/2020	402,00 €
Deltebre	Combinades - 8 dies	de 13 a 16 anys	25/07/2020	01/08/2020	392,00 €
Deltebre	Combinades - 8 dies	de 8 a 12 anys	25/07/2020	01/08/2020	392,00 €
Deltebre	Combinades - 8 dies	de 13 a 16 anys	01/08/2020	08/08/2020	372,00 €
Deltebre	Combinades - 8 dies	de 8 a 12 anys	01/08/2020	08/08/2020	372,00 €

ALBERG	DESC.RESERVES	EDATS	INICI	FINAL	PREU
Deltebre	Multiesportives - 8 dies	de 13 a 16 anys	08/08/2020	15/08/2020	412,00 €
Deltebre	Multiesportives - 8 dies	de 8 a 12 anys	08/08/2020	15/08/2020	412,00 €
La Molina	Circ - 10 dies	de 10 a 16 anys	03/07/2020	12/07/2020	558,00 €
La Molina	Combinades - 8 dies	de 13 a 16 anys	25/07/2020	01/08/2020	386,00 €
La Molina	Combinades - 8 dies	de 8 a 12 anys	25/07/2020	01/08/2020	386,00 €
La Molina	Combinades - 8 dies	de 13 a 16 anys	01/08/2020	08/08/2020	386,00 €
La Molina	Combinades - 8 dies	de 8 a 12 anys	01/08/2020	08/08/2020	386,00 €
La Molina	Combinades - 8 dies	de 13 a 16 anys	08/08/2020	15/08/2020	386,00 €
La Molina	Combinades - 8 dies	de 8 a 12 anys	08/08/2020	15/08/2020	386,00 €
L'Escala	Combinades - 8 dies	de 13 a 16 anys	04/07/2020	11/07/2020	410,00 €
L'Escala	Combinades - 8 dies	de 8 a 12 anys	04/07/2020	11/07/2020	410,00 €
L'Escala	Combinades - 8 dies	de 13 a 16 anys	11/07/2020	18/07/2020	410,00 €
L'Escala	Combinades - 8 dies	de 8 a 12 anys	11/07/2020	18/07/2020	410,00 €
L'Escala	Combinades - 8 dies	de 13 a 16 anys	18/07/2020	25/07/2020	410,00 €
L'Escala	Combinades - 8 dies	de 8 a 12 anys	18/07/2020	25/07/2020	410,00 €
L'Escala	Multiesportives - 8 dies	de 13 a 16 anys	25/07/2020	01/08/2020	422,00 €
L'Escala	Multiesportives - 8 dies	de 8 a 12 anys	25/07/2020	01/08/2020	422,00 €
L'Espluga de Francolí	Música en Anglès - 7 dies	de 9 a 17 anys	05/07/2020	11/07/2020	448,00 €
L'Espluga de Francolí	Música - 7 dies	de 6 a 17 anys	12/07/2020	18/07/2020	448,00 €
L'Espluga de Francolí	Música - 7 dies	de 7 a 17 anys	19/07/2020	25/07/2020	448,00 €
L'Espluga de Francolí	Dansa i emocions - 7 dies	de 8 a 12 anys	26/07/2020	01/08/2020	440,00 €
Núria	Excursionisme - 8 dies	de 13 a 16 anys	12/07/2020	19/07/2020	450,00 €
Núria	Excursionisme - 8 dies	de 13 a 16 anys	19/07/2020	26/07/2020	450,00 €
Planoles	Cinema - 10 dies	de 10 a 16 anys	03/07/2020	12/07/2020	552,00 €
Planoles	Anglès - 8 dies	de 8 a 12 anys	12/07/2020	19/07/2020	358,00 €
Planoles	Anglès - 8 dies	de 8 a 12 anys	19/07/2020	26/07/2020	358,00 €
Planoles	Combinades astronomia - 8 dies	de 8 a 12 anys	26/07/2020	02/08/2020	410,00 €
Sant Joan de les Abadesses	Combinades - 8 dies	de 8 a 12 anys	05/07/2020	12/07/2020	402,00 €

ALBERG	DESC.RESERVES	EDATS	INICI	FINAL	PREU
Sant Joan de les Abadesses	Combinades - 8 dies	de 8 a 12 anys	12/07/2020	19/07/2020	402,00 €
Sort	Multiesportives - 10 dies	de 13 a 16 anys	12/07/2020	21/07/2020	536,00 €
Sort	Multiesportives - 10 dies	de 13 a 16 anys	24/07/2020	02/08/2020	536,00 €
Vall d'en Bas	Combinades - 8 dies	de 8 a 12 anys	05/07/2020	12/07/2020	402,00 €
Vall d'en Bas	Combinades - 8 dies	de 8 a 12 anys	12/07/2020	19/07/2020	402,00 €
Vall d'en Bas	Combinades - 8 dies	de 8 a 12 anys	19/07/2020	26/07/2020	402,00 €
Vic	Anglès - 8 dies	de 8 a 16 anys	05/07/2020	12/07/2020	358,00 €
Vic	Francès - 8 dies	de 8 a 16 anys	05/07/2020	12/07/2020	358,00 €
Vic	Alemanys - 8 dies	de 8 a 16 anys	05/07/2020	12/07/2020	358,00 €

Actualització: dilluns, 8 juny de 2020